

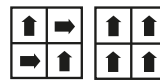
LINEATIONS Impact Collection

1/10" loop pile / 1/10" poil bouclé / 1/10" Schlingenpol / 1/10" lussenpool

PILE CONTENT COMPOSITION DU VELOURS POLMATERIAL POOLSAMENSTELLING	100% PP Stainsafel [®]
PILE WEIGHT POIDS DU VELOURS POLGEWICHT POOLGEWICHT	Ca. 550 g/m ²
TOTAL WEIGHT POIDS TOTAL GESAMTGEWICHT TOTAAL GEWICHT	Ca. 4.300 g/m ²
PILE HEIGHT HAUTEUR DU VELOURS FLORHÖHE POOLHOOGTE	Ca. 4,0 mm
TOTAL HEIGHT HAUTEUR TOTALE GESAMTHÖHE TOTALE HOOGTE	Ca. 7,0 mm
TUFT DENSITY NOMBRE DE TOUFFES NOPPENZAHL AANTAL NOPPEN	Ca. 189.120/m ²
SIZE DIMENSIONS ABMESSUNG AFMETINGEN	50 x 50 cm
PACKAGING EMBALLAGE VERPAKKUNG VERPAKKING	5 m ²
ANTISTATIQUE ANTISTATIQUE ANTISTATISCH ANTISTATISCH	< 2 kV
FIRE CLASS CLASSEMENT FEU BRANDVERHALTENSKLASSE BRANDKLASSE	C _{FL} -s1 (EN 13501-1) Centexbel 0493-CPR-0130
SOUND INSULATION ISOLATION AUX BRUITS D'IMPACT TRITTSCHALLDÄMMUNG GELUIDSISOLATIE	22 dB
FASTNESS TO LIGHT SOLIDITÉ À LA LUMIÈRE LICHTECHTHEIT LICHTECHTHEID	5-6
WATER FASTNESS SOLIDITÉ À L'EAU WASSERECHTHEIT WATERECHTHEID	4-5



08/20 All rights reserved to alter technical specifications - Warranty conditions, see www.stain-safe.com
 Sous réserve de modifications techniques - conditions de garantie, voir www.stain-safe.com
 Unter Vorbehalt technischer Änderungen - Garantiebedingungen siehe www.stain-safe.com
 Onder voorbehoud van wijzigingen van technische specificaties - garantievoorwaarden: www.stain-safe.com



LINEATIONS Impact Collection



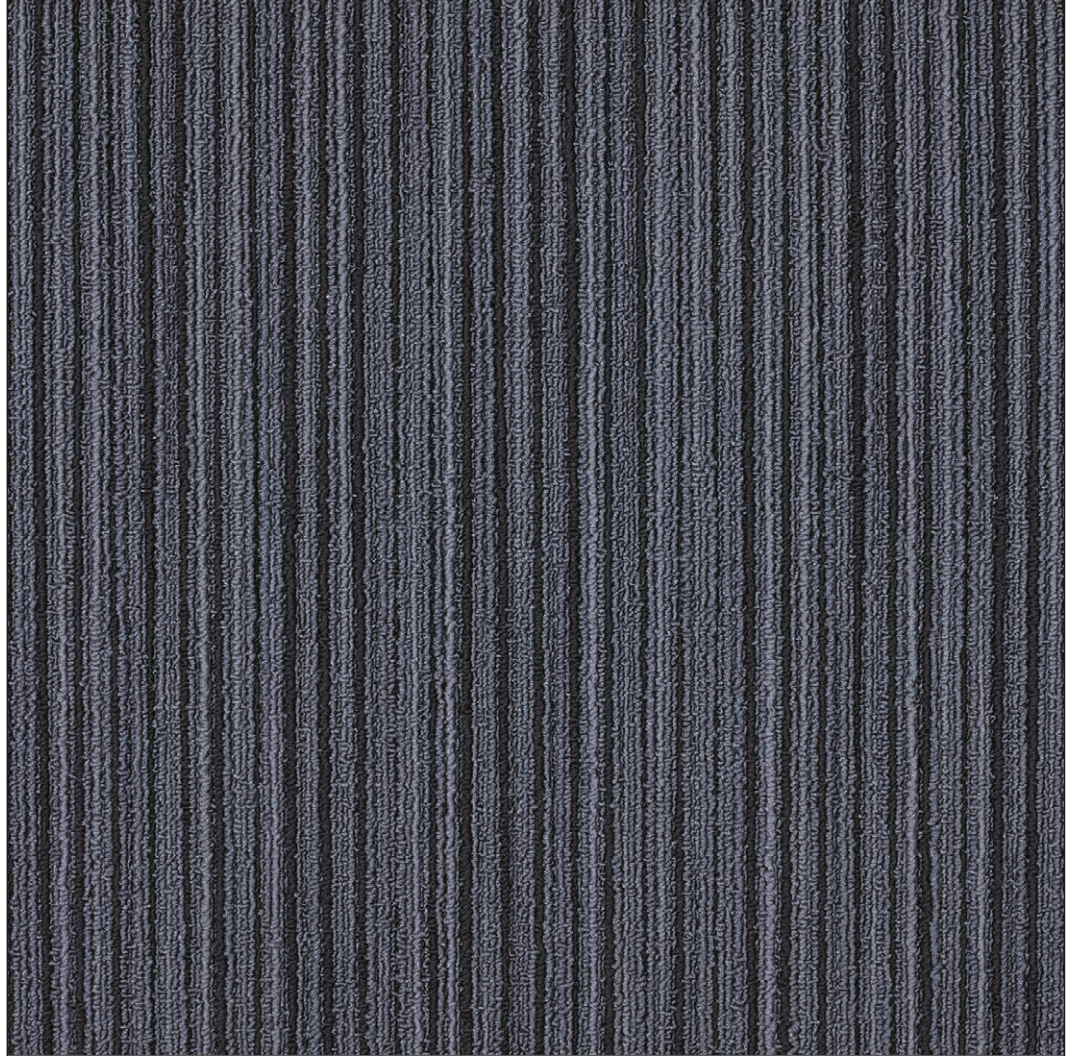
^ 880 50 x 50 cm



^ 900 50 x 50 cm



^ 980 50 x 50 cm



^ 380 50 x 50 cm